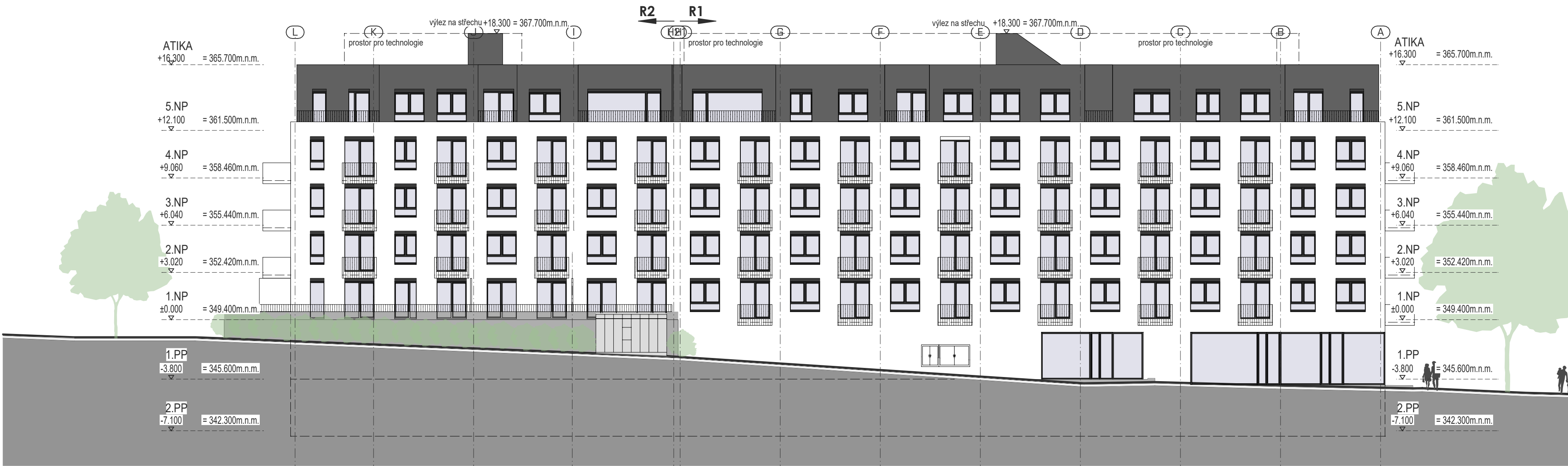


POHLED OD SEVEROZÁPADU



POHLED OD SEVEROVÝCHODU

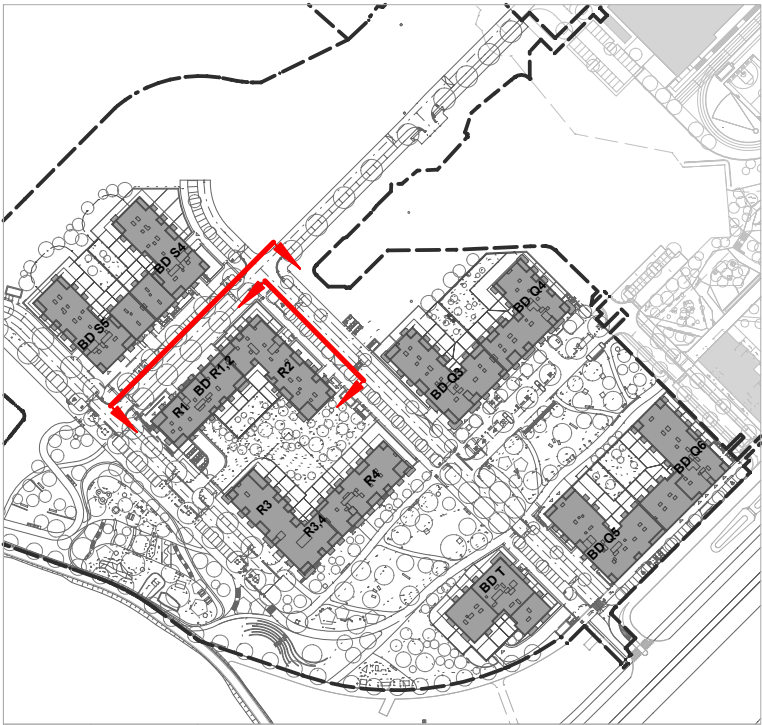


LEGENDA - MATERIÁLOVÉ ŘEŠENÍ:

- ① KONTAKTNÍ FASÁDA - omítka bílá  
ref. STO Y03 93 02
- ② KONTAKTNÍ FASÁDA -  
ref. STO BB44 37 03
- ③ OKNA, VSTUPNÍ DVEŘE, GARÁŽOVÁ VRATA,  
PERGOLY, MARKÝZY  
ref. RAL 7016 GLATT ANTHRACITGRAU
- ④ ZÁBRADLÍ TERAS, PŘEDZAHRADEK ŽBRULNOVÉ -  
ref. RAL 7016 GLATT ANTHRACITGRAU
- ⑤ STŘÍŠKA NAD BALKONY -  
BÍLÁ, ODSŤÍN FASÁDY
- ⑥ KASTLÍKY NAD OKNY - ODSŤÍN OKEN,  
RAL 7016
- ⑦ OPĚRKY, VENKOVNÍ SCHODIŠTĚ, BALKONOVÉ DESKY -  
POHLEDVÝ BETON S HYDROFODNÍM NÁTĚREM
- ⑧ OPLOČENÍ Z HLINÍKOVÝCH PROFILŮ  
A OPLOČENÍ ODPAVNÍCH STANOVISŤ  
RAL 7039 QUARZGRAU
- ⑨ DĚLICÍ STĚNY -  
BÍLÁ, ODSŤÍN FASÁDY
- ⑩ DĚLICÍ STĚNY -  
TMAVÉ SĚDÁ, ODSŤÍN FASÁDY

POZNÁMKA:  
- Barevnost na fasádách ze vzorníku RAL je pouze orientační.  
- Skutečné barevné provedení bude odsouhlaseno na základě předložených vzorků fasádních barev systému STO/WEBER, obkladů a dalších prvků na fasádě.  
- Barva omítky nebo obkladu ostění a nadpraží oken či dveří je stejná jako sousední barva omítky nebo obkladu  
- Barva klempířských výrobků a oplechování je RAL 9022.  
- Barva fasádních elementů, mřížek, RIS atp. H9 - H91 RAL 7016; H71 RAL 8003  
- B. oken, vstup, por., gar. vrat a dveří do kotelen H9 - H91 RAL 7016; H71 RAL 8003  
- Barva svodů - na bíle omítky RAL bílá, na šedé omítky RAL 7038  
- Barva dělicích příček - na balkonech a terasách 1-7NP mléčné sklo  
- Barva dělicích příček - na terasách H71 8003

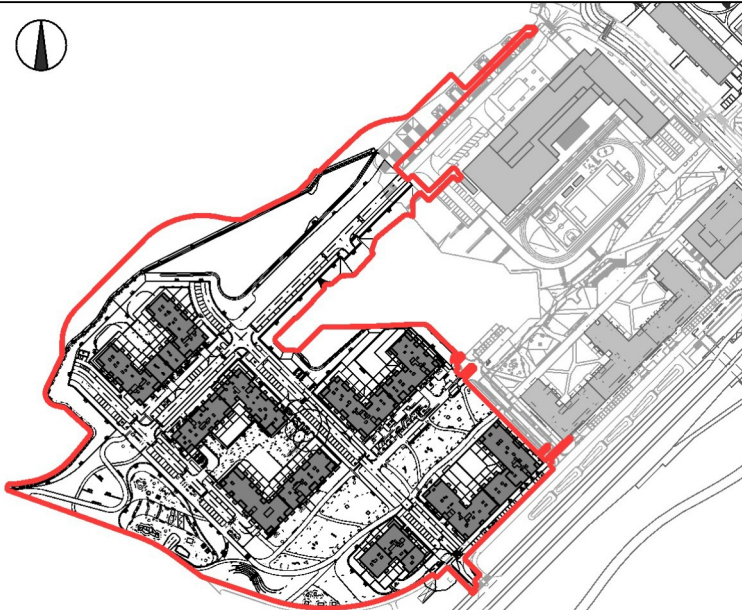
SITUAČNÍ SCHÉMA:



## REZIDENCE JIH

DOKUMENTACE PRO POVOLENÍ ZÁMĚRU  
výškový systém B.p.V.

AUTOR	autorizace :
<b>AHK ARCHITEKTI</b> Pod Radnicí 2a/1235 tel.: 257 220 986 150 00 Praha 5 e-mail: architekti@ahk.cz Schválil : Ing. arch. Jan Křivský Ing. Aleš Krpata	
GENERÁLNÍ PROJEKTANT	
<b>AHK ARCHITEKTI</b> Pod Radnicí 2a/1235 tel.: 257 220 986 150 00 Praha 5 e-mail: architekti@ahk.cz Schválil : Ing. arch. Jan Křivský Ing. Aleš Krpata	
PROJEKTANT ČÁSTI DOKUMENTACE	
<b>AHK ARCHITEKTI</b> Pod Radnicí 2a/1235 tel.: 257 220 986 150 00 Praha 5 e-mail: architekti@ahk.cz Ing. arch. Petr Pokruba, Ing. arch. Jan Holub, Ing. arch. Věra Hrubá, Ing. arch. Richard Ott, Ing. arch. Jana Fialová, Ing. arch. Anna Ushakova p. Radek Mrazko, Ing. arch. Daria Bezdovornaya	



Stupeň dokumentace:	DPZ	DOKUMENTACE PRO POVOLENÍ ZÁMĚRU
Část dokumentace:	D/	DOKUMENTACE OBJEKTŮ
Profesní část:	2.D.1/	STAVEBNÍ A TECHNOLOGICKÁ ČÁST
Členění profesní části:	2.D.1.1/	ARCHITEKTONICKO - STAVEBNÍ ŘEŠENÍ
Další členění profesní části:	2.D.1.1.2/	VÝKRESOVÁ ČÁST
Název výkresu:	R1,R2 POHLED OD SEVEROVÝCHODU, SEVEROZÁPADU	C. par. :
Datum zpracování:	31/10/2025	Datum revize:
Měřítko:	1:200	Počet A4 :
Číslo výkresu:	8 x A4	projekt/plán/profil :
Číslo výkresu:	N219/P272	
Projekt:	ZMRJ	DPZ
Profese:	ARCH	POH
Číslo výkresu:	10	10
Číslo výkresu:	10	11
Číslo výkresu:	12	30
Číslo výkresu:	1	1